

ZAAŻCZNIK NR 2  
RYSUNEK PLANU

Mapa do celów projektowych  
 obiekt: os. Krakowska 1238/7  
 Skala: 1:500  
 Arkusz: 7.125.29.19.4.3, 7.125.29.19.4.4  
 7.125.29.24.2.1, 7.125.29.24.2.2  
 Jednostka ewidencyjna: 186301J m.Rzeszów  
 Obręb ewidencyjny: 0214 - Staroniwa II  
 Identyfikator zgłoszenia pracy: GE-0.6641.711.2022  
 Układ odniesienia poziomy: 2000s7  
 Układ odniesienia wysokościowy: Kronsztadt 86  
 Mapa aktualna w oznaczonym zakresie  
 według stanu na dzień 02.03.2022 r

7.125.29.19.4.3	7.125.29.19.4.4
7.125.29.24.2.1	7.125.29.24.2.2

Wykonawca:  
 Kierownik pracy:  
 inż. Marcin Rodzeń  
**APR GEO**  
 inż. Agata Piątkowska-Rodzeń  
 35-604 Rzeszów, ul. Konwalii 6  
 NIP: 8133439012, REGON: 385213520  
 Tel. 887 959 948, aprgeo@interia.pl

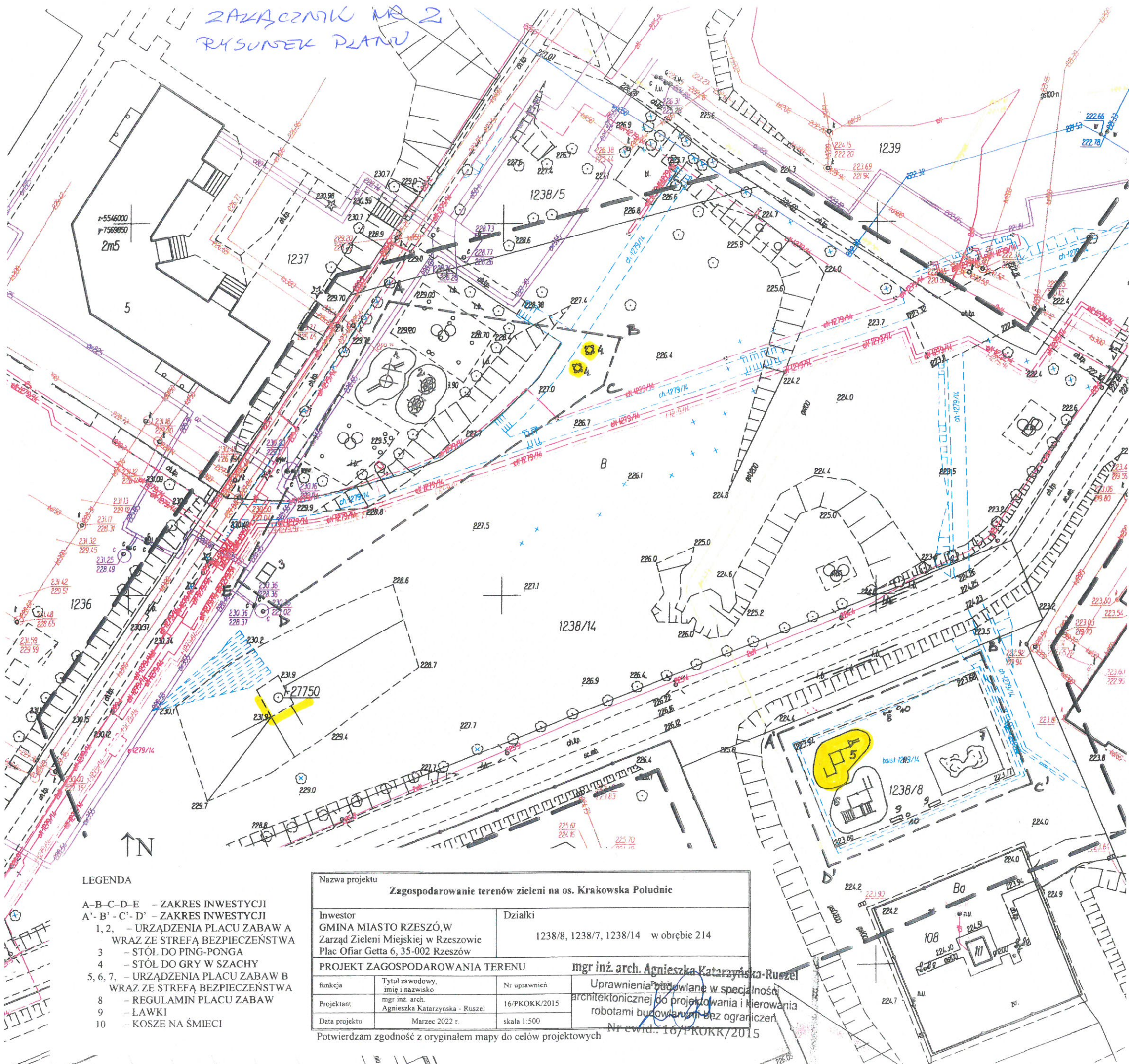
**GEODETA UPRAWNIONY**  
 inż. Marcin Rodzeń  
 świadectwo nr 20407  
 35-604 Rzeszów, ul. Konwalii 6  
 Tel. 887 959 947 m.rodzen@o2.pl

**ELEMENTY DO WYKONANIA**

Oświadczam, że niniejszy dokument został opracowany w wyniku pracy geodezyjnej, której rezultaty zawiera operat techniczny pozytywnie zweryfikowany. Jednocześnie informuję, że jestem świadomy odpowiedzialności karnej za złożenie fałszywego oświadczenia.

Identyfikator zgłoszenia prac geodezyjnych	GE-0.6641.711.2022
Data sporządzenia protokołu pozytywnej weryfikacji	2022-03-11 nr: GE-0.6641.711.2022_2
Organ służby geodezyjnej	GODGIK w Rzeszowie
Wykonawca pracy geodezyjnej	APR GEO Agata Piątkowska-Rodzeń ul. Konwalii 6 35-604 Rzeszów
Kierownik pracy geodezyjnej	Geodeta Uprawniony inż. Marcin Rodzeń Świadectwo nr 20407

**GEODETA UPRAWNIONY**  
 inż. Marcin Rodzeń  
 świadectwo nr 20407  
 35-604 Rzeszów, ul. Konwalii 6  
 Tel. 887 959 947 m.rodzen@o2.pl



- LEGENDA**
- A-B-C-D-E - ZAKRES INWESTYCJI
  - A'-B'-C'-D' - ZAKRES INWESTYCJI
  - 1, 2, - URZĄDZENIA PLACU ZABAW A WRAZ ZE STREFĄ BEZPIECZENSTWA
  - 3 - STÓŁ DO PING-PONGA
  - 4 - STÓŁ DO GRY W SZACHY
  - 5, 6, 7, - URZĄDZENIA PLACU ZABAW B WRAZ ZE STREFĄ BEZPIECZENSTWA
  - 8 - REGULAMIN PLACU ZABAW
  - 9 - ŁAWKI
  - 10 - KOSZE NA ŚMIECI

Nazwa projektu <b>Zagospodarowanie terenów zieleni na os. Krakowska Południe</b>	
Inwestor GMINA MIASTO RZESZÓW Zarząd Zieleni Miejskiej w Rzeszowie Plac Ofiar Getta 6, 35-002 Rzeszów	Działki 1238/8, 1238/7, 1238/14 w obrębie 214
PROJEKT ZAGOSPODAROWANIA TERENU <b>mgr inż. arch. Agnieszka Katarzyńska-Ruszel</b>	
funkcja Projektant	Tytuł zawodowy, imię i nazwisko mgr inż. arch. Agnieszka Katarzyńska - Ruszel
Data projektu	Nr uprawnień 16/PKOKK/2015
	Uprawnienia budowlane w specjalności architektonicznej do projektowania i kierowania robotami budowlanymi bez ograniczeń
	Nr ewid.: 16/PKOKK/2015
Potwierdzam zgodność z oryginałem mapy do celów projektowych	